

LEGENDA :

351,23 ZAMĚŘENÍ – polohopis/vyškopis
 322 PARCELNÍ ČÍSLO
 HRANICE PARCEL KN

NÁVRH:

- VOZOVKA – KOMPLETNÍ SKLADBA KCE VOZOVKY
 ASFALTOVÁ PLOCHA BUDE ZAŘÍZNUTA KOTOUČOVOU PILOU, SPÁRA UTĚSNĚNA ASFALT. MODIF. ZÁLIVKOU
- VOZOVKA – ASFALTOVÝ POVRCH (V PÁSU PODÉL SILNIČNÍ OBRUBY – ÚPRAVA KRYTU (2 VRSTVY) + ASFALT. MOD. ZÁLIVKA)
 ASFALTOVÁ PLOCHA BUDE ZAŘÍZNUTA KOTOUČOVOU PILOU, SPÁRA UTĚSNĚNA ASFALT. MODIF. ZÁLIVKOU
- VJEZDY/CHODNÍKOVÉ PŘEJEZDY, ZPEVNĚNÉ PLOCHY – BETONOVÁ DLAŽBA TL.80mm
- CHODNÍKY – BETONOVÁ DLAŽBA TL.60mm
- VEGETAČNÍ PLOCHY
- BETONOVÉ OBRUBNÍKY 150/250/1000, NÁJEZDOVÉ OBRUBNÍKY 150/150/1000 (SNÍŽENÁ HRANA VE VJEZDU A VSTUPU NA VOZOVKU)
- BETONOVÉ OBRUBNÍKY 100/250/1000 – PO OBVODU VJEZDŮ, VE VJEZDECH
- BETONOVÉ OBRUBNÍKY 80/250/1000 a 80/300/1000 – VNĚJŠÍ HRANA CHODNÍKU – UMĚLÁ VODICÍ LINIE +6cm
- 2x ŘADA ŽULOVÉ KOSTKY 100x100 DO BETONU SE SPÁDEM POMOCÍ PŘÍČNÉHO KLOPENÍ DVOJLINKY – ODVODŇOVACÍ PROUŽEK
- VAROVNÉ A SIGNÁLNÍ PÁSY – DLAŽBA PRO NEVIDOMÉ S VÝSTUPKY, při návrhu signálních pásů je uplatněna ČSN 736110, čl.10.1.3.1.14, důvodem je šířka chodníku a nemožnost navrhnout min. rozměry sign. pásu dle vyhl. 398/2009Sb, a ČSN 736110
- ZÁBRADLÍ min. výšky 1,1m nad úroveň plochy chodníku, vč. se zarůžkou pro slep. hůl (KOTVENÉ DO BEDNÍČÍCH OPĚRNÝCH PRVKŮ)
- ODVODŇOVACÍ ŽLAB S MŘÍŽÍ, š.0,30m (např. chodníkem); š.0,15 AŽ 0,20m (podél vnější strany chodníku a ve vjezdu)
- MĚLKÝ ODVODŇOVACÍ ŽLAB, POVRCHOVÝ, 210/280/100 DO BETONOVÉHO LOŽE TL.150mm
- DRENÁŽ – BUDE PROVEDENA V PŘÍPADĚ POTŘEBY, ŠTĚRKOVÁ RÝHA 8/16 (HDK+geotextilie) S/BEZ DN110 dle průběhu plynovodu
- OPĚRNÉ PRVKY – ZDI, PODEZDÍVKY OPLOCENÍ
 ZTRACENÉ BEDNĚNÍ Z PROLÉVANÝCH TVÁRNIC 250/250/500 – BETON C25/30–XF4,XC2, VČ. PLOTOVÉ ZÁKRYTOVÉ DESKY.
 (KONSTRUKČNÍ VÝZTUŽ R12 PODÉLNĚ, SVISLE 2x R12 a 250mm + R16 a 500mm PROFILOVANÁ – KOTVENÍ DO ZÁKLADU)
 PODEZDÍVKY BUDOU DOPLNĚNY O STÁVAJÍCÍ NEBO NOVÉ OPLOCENÍ (upřesněno v dalším stupni PD – RDS zhotovitele)
- ZPEVNĚNÉ VÝTOKY ZE ŽLABŮ, případ. DNO PŘÍKOPŮ POMOCÍ ZATRAVŇOVACÍ DLAŽBY TYPU ECORASTR 33/33/5 cm
- SCHODIŠTOVÉ STUPNĚ (HRANA TVOŘENA OBRUBNÍKY, NAŠLAP BETONOVOU DLAŽBOU)

V ROZSAHU ÚPRAVY CHODNÍKOVÉ PLOCHY BUDE PROVEDENA KOMPLETNÍ OBNOVA VODOROVNÉHO DOPRAVNÍHO ZNAČENÍ V4 (0,125) – SHODNÉHO TYPU (MATERIÁLU) JAKO JE STÁVAJÍCÍ. RUŠENÉ STÁVAJÍCÍ VODOROVNÉ DOPRAVNÍ ZNAČENÍ BUDE ODSTRANĚNO.

STÁVAJÍCÍ INŽENÝRSKÉ SÍTĚ:

- KANALIZACE – JEDNOTNÁ
- KANALIZACE – JINÝ VLASTNÍK
- VODOVOD
- PLYNOVOD
- SDĚLOVACÍ VEDENÍ
- SDĚLOVACÍ VEDENÍ – NORDIC–Telecom
- KANALIZACE – DEŠŤOVÁ
- SILOVÉ VEDENÍ NN (NADZEMNÍ I PODZEMNÍ)
- SILOVÉ VEDENÍ VN (NADZEMNÍ I PODZEMNÍ)
- TRAFOSTANICE

ZÁKRESY STÁVAJÍCÍCH INŽENÝRSKÝCH SÍTÍ BYLY RUČNĚ PŘEKRESLENY Z DOŠLÝCH VYJÁDRĚNÍ OD SPRÁVCŮ JEDNOTLIVÝCH SÍTÍ, PŘÍP. PŘEVZATY Z DIGITÁLNÍHO PODKLADKU SPRÁVCE DANÉ SÍTĚ

V ROZSAHU ÚPRAVY CHODNÍKOVÉ PLOCHY JE NAVRŽENA A DOPORUČENA PŘELOŽKA SLOUPU NADZEMNÍHO VEDENÍ ČEZ K PATĚ NÁSYPOVÉHO TĚLESA CHODNÍKU, A ZMĚNA STOŽÁRU Z DŘEVĚNÉHO NA BETONOVÝ. (příp. vedení ČEZ uložit do země).

POZNÁMKA:

V ROZSAHU STAVBY BUDOU POVRCHOVÉ VODY Z CHODNÍKOVÝCH PLOCH ODVODNĚNY S MAXIMÁLNÍ MOŽNOSTÍ DO PŘILEHLÝCH VEGETAČNÍCH PLOCH PODÉL CHODNÍKŮ. PODMÍNKOU JE, ŽE NESMÍ DOJIT K OVLIVNĚNÍ OKOLNÍCH STAVEB A POZEMKŮ. TAM KDE TATO MOŽNOST NENÍ BUDOU CHODNÍKY SPÁDOVÁNY DO VOZOVKY.

UPOZORNĚNÍ:

ZÁKRESY A POLOHA INŽENÝRSKÝCH SÍTÍ, VČ. JEJICH POVRCHOVÝCH ZNAKŮ V ŘEŠENÉM ÚZEMÍ, JSOU V RÁMCI DOPRAVNÍHO ŘEŠENÍ ZOBRAZENY POUZE ORIENTAČNĚ A INFORMATIVNĚ. NEMOHOU SLOUŽIT JAKO VYTÝČOVACÍ SCHEMA. INVESTOR MUSÍ NECHAT PŘED ZAHÁJENÍM STAVBY VŠECHNY PODZEMNÍ SÍTĚ VYTÝČIT. VEŠKERÉ ZEMNÍ PRÁCE V OCHRANNÉM PÁSMU MOHOU BÝT PROVÁDĚNY POUZE SE SOUHLASEM SPRÁVCE A PODLE JEHO POKYŇŮ.

NUTNÉ PŘELOŽKY INŽENÝRSKÝCH SÍTÍ JSOU ŘEŠENY SAMOSTATNÝMI STAVEBNÍMI OBJEKTY NEBO SAMOSTATNÝMI PROJEKTOVÝMI DOKUMENTACEMI.

ZÁKRESY ZNAKŮ A POLOHA INŽENÝRSKÝCH SÍTÍ JSOU ORIENTAČNÍ, NEMOHOU SLOUŽIT JAKO VYTÝČOVACÍ SCHEMA. INVESTOR MUSÍ NECHAT PŘED ZAHÁJENÍM STAVBY VŠECHNY PODZEMNÍ SÍTĚ VYTÝČIT. VEŠKERÉ ZEMNÍ PRÁCE V OCHRANNÉM PÁSMU MOHOU BÝT PROVÁDĚNY POUZE SE SOUHLASEM SPRÁVCE A PODLE JEHO POKYŇŮ.

V PŘÍPADĚ, ŽE BUDE PŘI ZEMNÍCH PRACÍCH ZJIŠTĚNO VEDENÍ, KTERÉ NENÍ ZAKRESLENÉ ANI VYTÝČENÉ NEBO VYTÝČENÁ POLOHA NESOUHLASÍ SE SKUTEČNOSTÍ, JE NUTNÉ VÝKOPOVÉ PRÁCE OKAMŽITĚ PŘERUŠIT A TUTO SKUTEČNOST NAHLÁSIT SPRÁVCI SÍTĚ.

VEŠKERÉ STÁVAJÍCÍ INŽENÝRSKÉ SÍTĚ V ROZSAHU ÚPRAVY BUDOU OCHRÁNĚNY CHRÁŇNÍČKAMI, STÁVAJÍCÍ CHRÁŇNÍČKY BUDOU PRODLOUŽENY ZA NOVÉ ZPEVNĚNÉ POJÍZDĚNÉ PLOCHY.

UPOZORNĚNÍ:

VŠECHNY POKLOPY ŠACHET, VSTUPŮ A VŠECHNY KRYCÍ HRNCE ŠOUPAT BUDOU UPRAVENY DO VÝŠE NOVÝCH POVRCHŮ.

V MÍSTĚCH VSTUPŮ BUDE OBRUBNÍK SNÍŽEN NA +0 až +2cm PRO BEZBARIÉROVÝ POHYB OSOB, VODICÍ LINIE BUDE ZAJIŠTĚNA ZVÝŠENOU OBRUBOU o +6cm NAD POVRCH PLOCHY CHODNÍKU, PŘÍP. VODICÍ DLAŽBOU SE ŽLÁBKY.

OBRUBNÍKY VE VJEZDECH BUDOU SNÍŽENY NA +5cm (+2cm) NAD POVRCH VOZOVKY.

PLOCHA CHODNÍKU V MÍSTĚ VJEZDŮ A VSTUPŮ BUDE SNÍŽENA NA CELOU SVOJI ŠÍŘKU 1,5m.

OPĚRNÉ ZÍDKY / PLOTY / BRANKY:

OPĚRNÉ ZÍDKY, PŘÍP. PRVKY OPLOCENÍ PODÉL JEDNOTLIVÝCH POZEMKŮ BUDOU DETAILNĚ ŘEŠENY V RÁMCI DALŠÍHO STUPNĚ PROJEKTOVÉ DOKUMENTACE RDS (realizační dokumentaci stavby).

ZÁROVEŇ JE DOPORUČENO BĚHEM REALIZACE ÚPRAVY PLOTŮ, BRANEK A VJEZDŮ DETAILNĚ ŘEŠIT S INVESTOREM STAVBY A MAJITELEM DOTČENÉ BRANKY, VJEZDU ČI PLOTU.

PLYNOVOD:

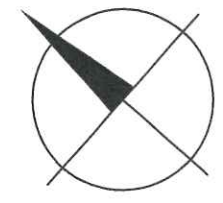
Hloubka plynovodu byla ověřena na místě stavby provedeným vytyčením inspektorem PZ.

Byl proveden protokol o vytyčení ze dne 26.11.2020.

(hloubka plynovodu byla ve vytyčované trase proměnná, vč. průběhu trasy)

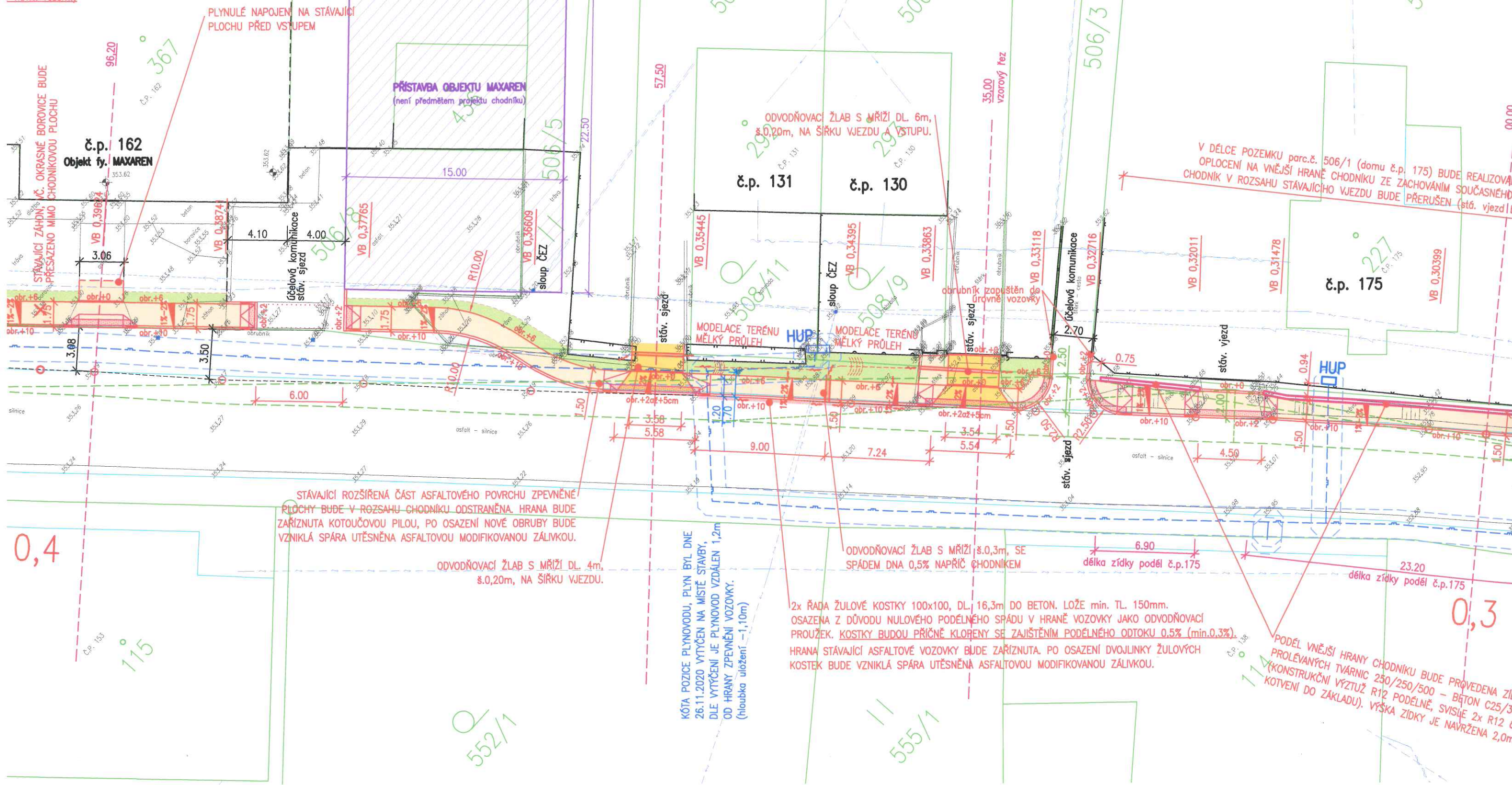
Směrový průběh plynovodu byl převzat z vektorových dat internetového portálu spol. Gasnet na základě podané žádosti o vektorová data. Průběh plynovodu je tak převzat dle skutečného provedení firmy Gasnet, s.r.o..

HLAVNÍ INŽENÝR PROJEKTU: Ing. Jan Eibl Pod Lipami 2564/27, 130 00 Praha 3 tel. +420 775 134 665 IČO: 735 21 442 email. honza.eibl@gmail.com		HLAVNÍ PROJEKTANT (HIP): Ing. Jan Eibl, ČKAIT 0012325	PROJEKTANTI ČÁSTI (SO): Ing. Jan Eibl
NÁZEV STAVBY: CHODNÍK V OBCI ŽICHLÍNEK		DATUM: 07/2022	Č. PARÉ: 1
		MĚŘÍTKO: 1:250	
OBJEDNATEL: Obec Žichlínek - Obecní úřad Žichlínek Žichlínek 3 563 01 Žichlínek		STUPEŇ PD: DŮR+DSP	Č. VÝKRESU: C. SITUAČNÍ VÝKRESY
OBSAH VÝKRESU: KOORDINAČNÍ SITUAČNÍ VÝKRES List 2		STAVEBNÍ OBJEKT:	Č. VÝKRESU: C.3.2



tváří, nebo provedena
tého prvku bude rozhodnuto
ých místních podmínek po
nky propustku. Na základě
opěrného prvku. O úpravě
jistě stavby po odtěžení

ečně stávající konstrukcí
(návrh řešení.)



PLYNULÉ NAPOJENÍ NA STÁVAJÍCÍ
PLOCHU PŘED VSTUPEM

PŘÍSTAVBA OBJEKTU MAXAREN
(není předmětem projektu chodníku)

ODVODŇOVACÍ ŽLAB S MŘÍŽÍ DL. 6m,
š. 0,20m, NA ŠÍRKU VJEZDU A VSTUPU.

V DÉLCE POZEMKU parc.č. 506/1 (domu č.p. 175) BUDE REALIZOVÁN
OPLOCENÍ NA VNĚJŠÍ HRANĚ CHODNÍKU ZE ZACHOVÁNÍM SOUČASNÉHO
CHODNÍK V ROZSAHU STÁVAJÍCÍHO VJEZDU BUDE PŘERUŠEN (stáv. vjezd)

STÁVAJÍCÍ ROZŠÍŘENÁ ČÁST ASFALTOVÉHO POVRCHU ZPEVNĚNÉ
PLOCHY BUDE V ROZSAHU CHODNÍKU ODSTRANĚNA. HRANA BUDE
ZARÍZNUTA KOTOUČOVOU PILOU, PO OSAZENÍ NOVÉ OBRUBY BUDE
VZNIKLÁ SPÁRA UTĚSNĚNA ASFALTOVOU MODIFIKOVANOU ZÁLIVKOU.

ODVODŇOVACÍ ŽLAB S MŘÍŽÍ DL. 4m,
š. 0,20m, NA ŠÍRKU VJEZDU.

KÓTA POZICE PLYNOVODU, PLYN BYL DNE
26.11.2020 VYTYČEN NA MÍSTĚ STAVBY,
DLE VYTYČENÍ JE PLYNOVOD VZDÁLEN 1,2m
OD HRANY ZPEVNĚNÍ VOZOVKY.
(hloubka uložení -1,10m)

ODVODŇOVACÍ ŽLAB S MŘÍŽÍ š. 0,3m, SE
SPÁDEM DNA 0,5% NAPŘÍČ CHODNÍKEM

2x ŘADA ŽULOVÉ KOSTKY 100x100, DL. 16,3m DO BETON. LOŽE min. TL. 150mm.
OSAZENA Z DŮVODU NULOVÉHO PODÉLNÉHO SPÁDU V HRANĚ VOZOVKY JAKO ODVODŇOVACÍ
PROUZEK. KOSTKY BUDOU PŘÍČNĚ KLOŘENY SE ZAJIŠTĚNÍM PODÉLNÉHO ODTOKU 0,5% (min. 0,3%).
HRANA STÁVAJÍCÍ ASFALTOVÉ VOZOVKY BUDE ZARÍZNUTA. PO OSAZENÍ DVOJLINKY ŽULOVÝCH
KOSTEK BUDE VZNIKLÁ SPÁRA UTĚSNĚNA ASFALTOVOU MODIFIKOVANOU ZÁLIVKOU.

PODÉL VNĚJŠÍ HRANY CHODNÍKU BUDE PROVEDENA ŽIL
PROLÉVANÝCH TVÁŘNIC 250/250/500 - BĚTON C25/33
(KONSTRUKČNÍ VÝZTUŽ R12 PODÉLNĚ, SVISLE 2x R12 c
KOTVENÍ DO ZÁKLADU). VÝŠKA ŽIDKY JE NAVRŽENA 2,0m

0,4

0,3

JLÉ VÝŠKOVÉ NAPOJENÍ NA STÁVAJÍCÍ STAV –
(stáv. stavu)

ÚROVNĚ PLOCHY VJEZDU, BUDE VÝŠKOVĚ
VJEZDOVÁ BRÁNA. ÚPRAVA SPOČÍVÁ VE
BRÁNY (NOVÁ POZICE PANTŮ NA SLOUPCÍCH)

STÁVAJÍCÍ ZPEVNĚNÁ PLOCHA BUDE ODSTRANĚNA.
VÝSTĚNÍ ŽLABU S NÁSLEDNÝM ODTOKEM DO
VEGETAČNÍHO PROSTORU NA POZEMKU INVESTORA.

ÚPRAVA STÁVAJÍCÍHO OPLOCENÍ v dl. 3,0m – PLYNULÉ
NAVÁZÁNÍ NA NOVÉ OPLOCENÍ S OPĚRNOU ZÍDKOU.

STÁVAJÍCÍ DŘEVĚNÝ SLOUP ČEZ BUDE NAHRAZEN NOVÝM
BETONOVÝM SLOUPEM. STOŽÁR BUDE PO ÚPRAVĚ CHODNÍKOVÉ
PLOCHY SITUOVÁN PŘED OPĚRNOU ZÍDKOU. NOVÁ CHODNÍKOVÁ
PLOCHA ZASTÁVKY JE ZVÝŠENA O cca. 0,9m OD SOUČASNÉ
ÚROVNĚ POVRCHU STÁVAJÍCÍHO TERÉNU. (důvodem úpravy a
změny typu stožáru je nová výšková úroveň chodníkové plochy
zastávky, a situování stožáru na budoucí pozemek obce).
ÚPRAVA STOŽÁRU ČEZ BUDE UPŘESNĚNA A ŘEŠENA NA ZÁKLADĚ
SMLUVY O PŘELOŽCE MEZI spol. ČEZ A INVESTOREM STAVBY.

NÁSTUPNÍ HRANA +20cm, OBRUBNÍK ZASTÁVKOVÝ 330/400/1000
+ NÁBĚHOVÉ KRAJNÍ OBRUBNÍKY L,R 330-310-250/400-150/1000.
V HRANĚ OBRUBY BUDE PROVEDEN KONTRASTNÍ PÁS
min. š. 0,20m (odlišná barva od barvy plochy chodníku)

V ROZSAHU BUS ZASTÁVKY, RESP. BUS ZÁLNU JE
DOPORUČENO PLYNOVOD ULOŽIT DO PŮLENE CHRÁNIČKY min.
DN250 (dl. 22m (11x 2m) (CHRÁNIČKA SPOJOVANÁ SROUBY
DVOUDÍLNÁ ŠESTIHRANNÁ POZINKOVANÁ L=2m VNITŘNÍ
DN250, VČETNĚ DODÁVKY DISTANČNÍCH OBJÍMEK NA POTRUBÍ)
+ 2x TĚSNĚNÍ KONCŮ CHRÁNIČKOU GP (s možností STL PE
DN160 z chráničky vyjmout) A OSAZENÍM NA JEDEN DÍL
CHRÁNIČKY ČIHAČKOU S VYVEDENÍM NA POVRCH.
PROVEDENÍ DLE POKYŇŮ SPRÁVCE SÍTĚ. (velikost chráničky
bude upřesněna správcem plynovodu)

STÁVAJÍCÍ OPLOCENÍ POZEMKU parc. č. 509
BUDE ZRUŠENO A NAHRAZENO NOVÝM V TRASE
OPĚRNÉ ZÍDKY. NOVÉ OPLOCENÍ SE ZÍDKOU JE
Z ČÁSTI VEDENO PO HRANICI POZEMKU parc.č.
509 A Z ČÁSTI JE ODSAZENO OD HRANICE
POZEMKU Z DŮVODU VEDENÍ PLYNOVODU.

ÚPRAVA VE VJEZDU, PLYNULÉ VÝŠKOVÉ NAPOJENÍ NA STÁVAJÍCÍ STAV –
ŠŤĚRKOVÝ POVRCH (dle stáv. stavu)
(doporuč. sklon max.10%)
Z DŮVODU NOVE VÝŠKOVÉ ÚROVNĚ PLOCHY VJEZDU, BUDE VÝŠKOVĚ
REKTIKOVÁNA STÁVAJÍCÍ VJEZDOVÁ BRÁNA. ÚPRAVA ZAHRNJE KOMPLETNÍ
VÝSTAVBU NOVÉHO OPLOCENÍ, VČ. OPĚTOVNĚHO POUŽITÍ VJEZDOVÉ BRÁNY.

ÚPRAVA VSTUPU NA POZEMEK – SCHODIŠŤOVÉ STUPNĚ 2x160/310
S NAPOJENÍM NA STÁVAJÍCÍ STAV ÚROVNĚ VSTUPU NA POZEMKU.
Z DŮVODU NOVE VÝŠKOVÉ ÚROVNĚ PLOCHY VSTUPU, BUDE VÝŠKOVĚ
REKTIKOVÁNA STÁVAJÍCÍ VSTUPNÍ BRÁNKA. ÚPRAVA ZAHRNJE
KOMPLETNÍ VÝSTAVBU NOVÉHO OPLOCENÍ, VČ. OPĚTOVNĚHO POUŽITÍ
VSTUPNÍ BRÁNKY.

OPĚRNÝ PRVEK S OBOUSTRANNÝMI KŘÍLI
Opěrný prvek bude realizován buď z b
monolitická opěrná zeď. O vhodnosti
přímo na stavbě v době realizace, dle
odtěžení zeminy a zjištění skutečného
stavu jámy bude rozhodnuto o typu
spodní části jámy bude rozhodnuto o
zeminy dle skutečných místních podm
(místním šetřením nebylo možné poso
řešení / příp. možnosti a stanovit je

OBRUBNÍK JE ŘEŠEN JAKO VÍDĚLÍ LINE PRO VĚD
PRO ODTOK POVRCHOVÉ SRÁŽKOVÉ VODY Z PLOCH
CHODNÍKU (KLOPENÝ OD ZELÉNĚ) BUDOU V OBRUB
VYTVOŘENY LOKÁLNÍ KRÁTKÉ PŘESTUPY SNÍŽENÍM D
OBRUBY DO ÚROVNĚ CHODNÍKU.

VB 0,50743
VB 0,50382
VB 0,49701
VB 0,48281
VB 0,46909
VB 0,45418
VB 0,44316
VB 0,41832
VB 0,41029
VB 0,40291

zastávka
autobusová
zastávka

BUS ZÁLIV

0,5

NOVÁ PODEZDÍMKA OPLOCENÍ BUDE ZÁROVEŇ SLOUŽIT JAKO OPĚRNÝ PRVEK PRO
CHODNÍK – ZTRACENÉ BEDNĚNÍ Z PROLÉVANÝCH TVÁRNIC 250/250/500 – BETON
C25/30–XF4,XC2, VČ. PLOTOVÉ ZÁKRYTOVÉ DESKY.
(KONSTRUKČNÍ VÝZTUŽ R12 PODÉLNĚ, SVISLE 2x R12 a 250mm + R16 a 500mm
PROFILOVANÁ – KOTVENÍ DO ZÁKLADU)
(oplocení bude provedeno z ocelových trubek s výplňovým pletivem výšky 2m.)
STÁVAJÍCÍ PLOTOVÉ PRVKY BUDOU ODSTRANĚNY A VRÁCENY MAJITELI.

KÓTA POZICE PLYNOVODU, PLYN BYL DNE
26.11.2020 VYTÝČEN NA MÍSTĚ STAVBY,
DLE VYTÝČENÍ JE PLYNOVOD VZDÁLEN
1,9m OD HRANY ZPEVNĚNÍ VOZOVKY.

ÚSEK OPĚRNÉ PODEZDÍMKY OPLOCENÍ JE NAVRŽEN S
HRANICÍ OCHRANNÉHO PÁSMU PLYNOVODU. ZÍDKA JE
VEDENA 1m OD PLYNOVODU.

2x ŘADA ŽULOVÉ KOSTKY 100x100, DL. 6m DO BETON. LOŽE min. TL. 150mm,
OSAŽENA Z DŮVODU NULOVÉHO PODÉLNĚHO SPÁDU V HRANĚ VOZOVKY JAKO ODVODŇOVACÍ
PROUZEK. KOSTKY BUDOU PŘÍČNĚ KLOPENY SE ZAJIŠTĚNÍM PODÉLNĚHO ODTOKU 0,5% (min.0,3%).
HRANA STÁVAJÍCÍ ASFALTOVÉ VOZOVKY BUDE ZAŘÍZNUTA. PO OSAZENÍ DVOJLÍNKY ŽULOVÝCH
KOSTEK BUDE VZNIKLÁ SPÁRA UTĚSNĚNA ASFALTOVOU MODIFIKOVANOU ZÁLIVKOU.

celková délka úpravy oplocení
oplocení je navrženo na hranici pozemku parc.č. 509

živý plot bude přesazen
plotové dílce budou opětovně použity

POVRCHOVÝ ODVODŇOVACÍ ŽLABEK MĚLKÝ 210/280/30
DL. 4m, PODĚL PODEZDÍMKY OPLOCENÍ S PODÉLNÝM SPÁDEM
min. 0,5% A ODTOKEM DO VEGETAČNÍHO PROSTORU

SILNIČNÍ BEZPEČNOSTNÍ ZÁBRADLÍ v.1,1m,
DL.8m, KOTVENO DO BETONOVÝCH PATEK.

ODVODŇOVACÍ ŽLAB S MŘÍŽÍ
š.0,2m, NAPŘÍČ CHODNÍKEM

ODVODŇOVACÍ ŽLAB S MŘÍŽÍ š.0,20m,
NA ŠÍŘKU VSTUPU.

ODVODŇOVACÍ ŽLAB S MŘÍŽÍ š.0,20m,
NA ŠÍŘKU VJEZDU.

MODELACE TERÉNU
MĚLKÝ PRŮLEH

MODELACE TERÉNU
MĚLKÝ PRŮLEH

stáv. sjezd

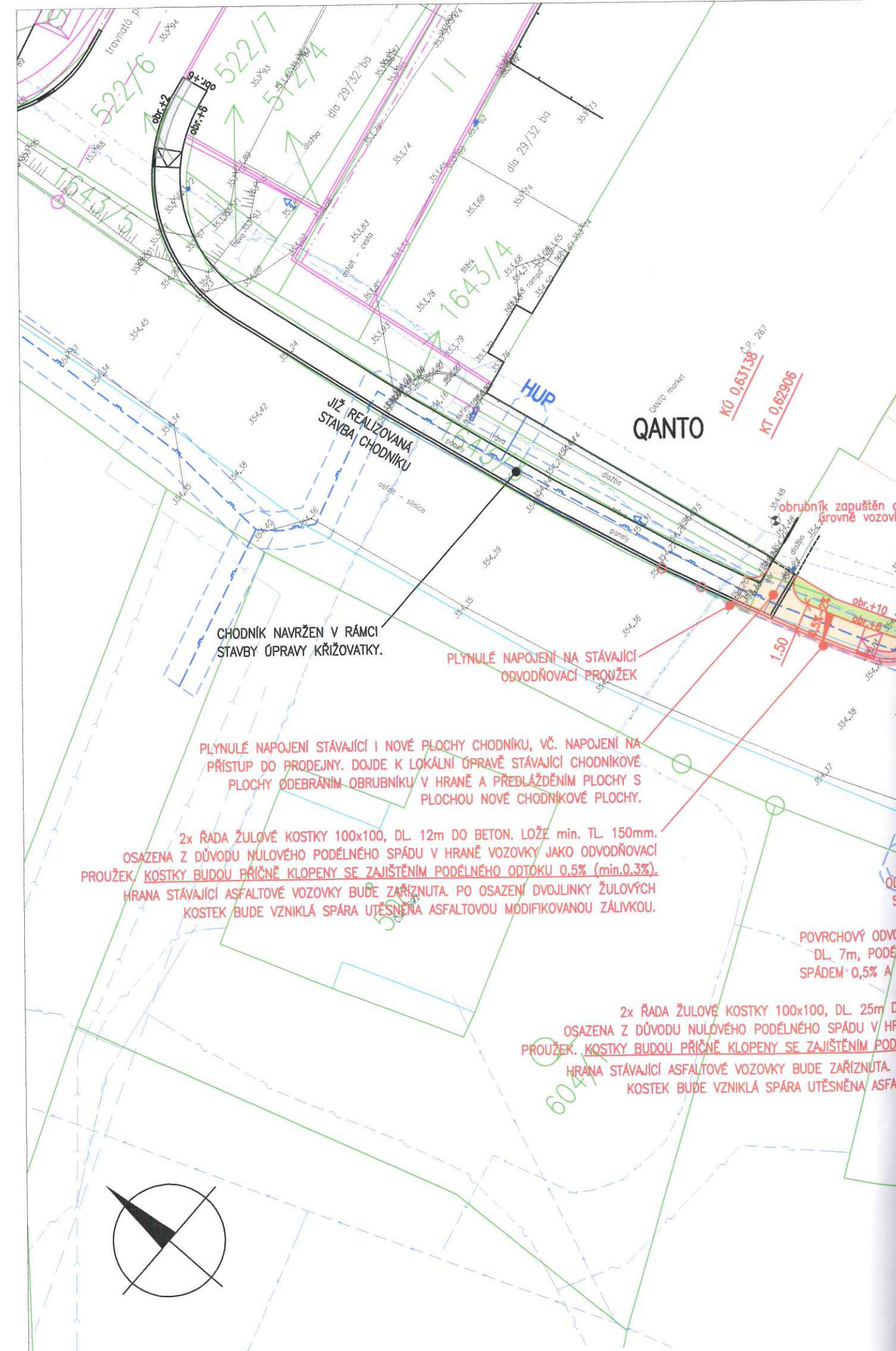
č.p. 104

BUDE PROVEDENA KOMPLETNÍ ÚPRAVA PŘÍPOJKY A
PILÍŘE HUP NA NOVOU ÚROVŇ CHODNÍKOVÉ PLOCHY

Boční hrany vstupu budou provedeny z monol. betonového
bloku se základem nebo palisádou do bet. lože.

opěrný prvek okolo výškové techniky propustku
podél chodníku bude osazeno zábradlím v.1,1m

552/3



JIŽ REALIZOVANÁ
STAVBA CHODNIKU

QANTO

KČ 0.63138
KT 0.62906

CHODNÍK NAVRŽEN V RÁMCI
STAVBY ÚPRAVY KŘIŽOVATKY.

PLYNULÉ NAPOJENÍ NA STÁVAJÍCÍ
ODVODŇOVACÍ PROUŽEK

PLYNULÉ NAPOJENÍ STÁVAJÍCÍ I NOVÉ PLOCHY CHODNIKU, VČ. NAPOJENÍ NA
PŘÍSTUP DO PRODEJNY. DOJDE K LOKÁLNÍ ÚPRAVĚ STÁVAJÍCÍ CHODNÍKOVÉ
PLOCHY ODEBRÁNÍM OBRUBNÍKU V HRANĚ A PŘEDLÁŽDĚNÍM PLOCHY S
PLOCHOU NOVÉ CHODNÍKOVÉ PLOCHY.

2x ŘADA ŽULOVÉ KOSTKY 100x100, DL. 12m DO BETON. LOŽE min. TL. 150mm.
OSAZENA Z DŮVODU NULOVÉHO PODÉLNÉHO SPÁDU V HRANĚ VOZOVKY JAKO ODVODŇOVACÍ
PROUŽEK. KOSTKY BUDOU PŘÍČNĚ KLOPENY SE ZAJIŠTĚNÍM PODÉLNÉHO ODTOKU 0.5% (min.0.3%).
HRANA STÁVAJÍCÍ ASFALTOVÉ VOZOVKY BUDE ZAŘÍZNUTA. PO OSAZENÍ DVOJLINKY ŽULOVÝCH
KOSTEK BUDE VZNIKLÁ SPÁRA UTĚSNĚNA ASFALTOVOU MODIFIKOVANOU ZÁLIVKOU.

POVRCHOVÝ ODVODŇOVACÍ
DL. 7m, PODÉLNÝ
SPÁDEM 0,5% A

2x ŘADA ŽULOVÉ KOSTKY 100x100, DL. 25m DO
OSAZENA Z DŮVODU NULOVÉHO PODÉLNÉHO SPÁDU V HRANĚ VOZOVKY JAKO ODVODŇOVACÍ
PROUŽEK. KOSTKY BUDOU PŘÍČNĚ KLOPENY SE ZAJIŠTĚNÍM PODÉLNÉHO ODTOKU 0.5% (min.0.3%).
HRANA STÁVAJÍCÍ ASFALTOVÉ VOZOVKY BUDE ZAŘÍZNUTA. PO OSAZENÍ DVOJLINKY ŽULOVÝCH
KOSTEK BUDE VZNIKLÁ SPÁRA UTĚSNĚNA ASFALTOVOU MODIFIKOVANOU ZÁLIVKOU.

