

LEGENDA :

351.23 ZAMĚŘENÍ – polohopis/výškopis
 322 PARCELNÍ ČÍSLO
 HRANICE PARCEL KN

NÁVRH:

- VOZOVKA – KOMPLETNÍ SKLADBA KCE VOZOVKY
 ASFALTOVÁ PLOCHA BUDE ZAŘÍZNUTA KOTOUČOVOU PILOU, SPÁRA UTĚSNĚNA ASFALT. MODIF. ZÁLIVKOU
- VOZOVKA – ASFALTOVÝ POVRCH (V PÁSU PODÉL SILNIČNÍ OBRUBY – ÚPRAVA KRYTU (2 VRSTVY) + ASFALT. MOD. ZÁLIVKA)
 ASFALTOVÁ PLOCHA BUDE ZAŘÍZNUTA KOTOUČOVOU PILOU, SPÁRA UTĚSNĚNA ASFALT. MODIF. ZÁLIVKOU
- VJEZDY/CHODNÍKOVÉ PŘEJEZDY, ZPEVNĚNÉ PLOCHY – BETONOVÁ DLAŽBA TL.80mm
- CHODNÍKY – BETONOVÁ DLAŽBA TL.60mm
- VEGETAČNÍ PLOCHY
- BETONOVÉ OBRUBNÍKY 150/250/1000, NÁJEZDOVÉ OBRUBNÍKY 150/150/1000 (SNIŽENÁ HRANA VE VJEZDU A VSTUPU NA VOZOVKU)
- BETONOVÉ OBRUBNÍKY 100/250/1000 – PO OBVODU VJEZDŮ, VE VJEZDECH
- BETONOVÉ OBRUBNÍKY 80/250/1000 a 80/300/1000 – VNĚJŠÍ HRANA CHODNÍKU – UMĚLÁ VODICÍ LINIE +6cm
- 2x ŘADA ŽULOVÉ KOSTKY 100x100 DO BETONU SE SPÁDEM POMOCÍ PŘÍČNÉHO KLOPENÍ DVOJLINKY – ODVODŇOVACÍ PROUŽEK
- VAROVNÉ A SIGNÁLNÍ PÁSY – DLAŽBA PRO NEVIDOMÉ S VÝSTUPKY, při návrhu signálních pásů je uplatněna ČSN 736110, čl.10.1.3.1.14, důvodem je šířka chodníku a nemožnost navrhout min. rozměry sign. pásu dle vyhl. 398/2009Sb, a ČSN 736110
- ZÁBRADLÍ min. výšky 1,1m nad úroveň plochy chodníku, vč. se zarážkou pro slep. hůl (KOTVENÉ DO BEDNÍČÍCH OPĚRNÝCH PRVKŮ)
- ODVODŇOVACÍ ŽLAB S MŘÍŽÍ, s.0,30m (napřič chodníkem); s.0,15 AŽ 0,20m (podél vnější strany chodníku a ve vjezdu)
- MĚLKÝ ODVODŇOVACÍ ŽLAB, POVRCHOVÝ, 210/280/100 DO BETONOVÉHO LOŽE TL.150mm
- DRENÁŽ – BUDE PROVEDENA V PŘÍPADĚ POTŘEBY, ŠTĚRKOVÁ RÝHA 8/16 (HDK+geotextilie) S/BEZ DN110 dle průběhu plynovodu
- OPĚRNÉ PRVKY – ZDI, PODEZDÍVKY OPLOCENÍ
 ZTRACENÉ BEDNĚNÍ Z PROLÉVANÝCH TVÁRNIC 250/250/500 – BETON C25/30–XF4,XC2, VČ. PLOTOVÉ ZÁKRYTOVÉ DESKY.
 (KONSTRUKČNÍ VÝZTUŽ R12 PODÉLNĚ, SVISLE 2x R12 š 250mm + R16 š 500m PROFILOVANÁ – KOTVENÍ DO ZÁKLADU)
 PODEZDÍVKY BUDOU DOPLNĚNY O STÁVAJÍCÍ NEBO NOVÉ OPLOCENÍ (upřesněno v dalším stupni PD – RDS zhotovitele)
- ZPEVNĚNÉ VÝTOKY ZE ŽLABŮ, případ. DNO PŘÍKOPŮ POMOCÍ ZATRAVŇOVACÍ DLAŽBY TYPU ECORASTR 33/33/5 cm
- SCHODIŠŤOVÉ STUPNĚ (HRANA TVOŘENA OBRUBNÍKY, NÁSLAP BETONOVOU DLAŽBOU)

V ROZSAHU ÚPRAVY CHODNÍKOVÉ PLOCHY BUDE PROVEDENA KOMPLETNÍ OBNOVA VODOROVNÉHO DOPRAVNÍHO ZNAČENÍ V4 (0,125) – SHODNÉHO TYPU (MATERIÁLU) JAKO JE STÁVAJÍCÍ. RUŠENÉ STÁVAJÍCÍ VODOROVNÉ DOPRAVNÍ ZNAČENÍ BUDE ODSTRANĚNO.

STÁVAJÍCÍ INŽENÝRSKÉ SÍTĚ:

- KANALIZACE – JEDNOTNÁ
- KANALIZACE – JINÝ VLASTNÍK
- VODOVOD
- PLYNOVOD
- SDĚLOVACÍ VEDENÍ
- SDĚLOVACÍ VEDENÍ – NORDIC–Telecom
- KANALIZACE – DEŠŤOVÁ
- SILOVÉ VEDENÍ NN (NADZEMNÍ I PODZEMNÍ)
- SILOVÉ VEDENÍ VN (NADZEMNÍ I PODZEMNÍ)
- TRAFOSTANICE

ZÁKRESY STÁVAJÍCÍCH INŽENÝRSKÝCH SÍTÍ BYLY RUČNĚ PŘEKRESLENY Z DOŠLÝCH VYJÁDRĚNÍ OD SPRÁVCŮ JEDNOTLIVÝCH SÍTÍ, PŘÍP. PŘEVZATY Z DIGITÁLNÍHO PODKLADKU SPRÁVCE DANÉ SÍTĚ

V ROZSAHU ÚPRAVY CHODNÍKOVÉ PLOCHY JE NAVRŽENA A DOPORUČENA PŘELOŽKA SLOUPU NADZEMNÍHO VEDENÍ ČEZ K PATĚ NÁSPYOVÉHO TĚLESA CHODNÍKU, A ZMĚNA STOŽÁRU Z DŘEVĚNÉHO NA BETONOVÝ. (příp. vedení ČEZ uložit do země).

POZNÁMKA:

V ROZSAHU STAVBY BUDOU POVRCHOVÉ VODY Z CHODNÍKOVÝCH PLOCH ODVODNĚNY S MAXIMÁLNÍ MOŽNOSTÍ DO PŘILEHLÝCH VEGETAČNÍCH PLOCH PODÉL CHODNÍKŮ. PODMÍNKOU JE, ŽE NESMÍ DOJIT K OVLIVNĚNÍ OKOLNÍCH STAVEB A POZEMKŮ. TAM KDE TATO MOŽNOST NENÍ BUDOU CHODNÍKY SPÁDOVÁNY DO VOZOVKY.

UPOZORNĚNÍ:

ZÁKRESY A POLOHA INŽENÝRSKÝCH SÍTÍ, VČ. JEJICH POVRCHOVÝCH ZNAKŮ V ŘEŠENÉM ÚZEMÍ, JSOU V RÁMCI DOPRAVNÍHO ŘEŠENÍ ZOBRAZENY POUZE ORIENTAČNĚ A INFORMATIVNĚ. NEMOHOU SLOUŽIT JAKO VYTÝČOVACÍ SCHEMA. INVESTOR MUSÍ NECHAT PŘED ZAHÁJENÍM STAVBY VŠECHNY PODZEMNÍ SÍTĚ VYTÝČIT. VEŠKERÉ ZEMNÍ PRÁCE V OCHRANNÉM PÁSMU MOHOU BÝT PROVÁDĚNY POUZE SE SOUHLASEM SPRÁVCE A PODLE JEHO POKYNŮ. NUTNÉ PŘELOŽKY INŽENÝRSKÝCH SÍTÍ JSOU ŘEŠENY SAMOSTATNÝMI STAVEBNÍMI OBJEKTY NEBO SAMOSTATNÝMI PROJEKTOVÝMI DOKUMENTACEMI.

ZÁKRESY ZNAKŮ A POLOHA INŽENÝRSKÝCH SÍTÍ JSOU ORIENTAČNÍ, NEMOHOU SLOUŽIT JAKO VYTÝČOVACÍ SCHEMA. INVESTOR MUSÍ NECHAT PŘED ZAHÁJENÍM STAVBY VŠECHNY PODZEMNÍ SÍTĚ VYTÝČIT. VEŠKERÉ ZEMNÍ PRÁCE V OCHRANNÉM PÁSMU MOHOU BÝT PROVÁDĚNY POUZE SE SOUHLASEM SPRÁVCE A PODLE JEHO POKYNŮ. V PŘÍPADĚ, ŽE BUDE PŘI ZEMNÍCH PRÁCECH ZJIŠTĚNO VEDENÍ, KTERÉ NENÍ ZAKRESLENÉ ANI VYTÝČENÉ NEBO VYTÝČENÁ POLOHA NESOUHLASÍ SE SKUTEČNOSTÍ, JE NUTNÉ VÝKOPOVÉ PRÁCE OKAMŽITĚ PŘERUŠIT A TUTO SKUTEČNOST NAHLÁSIT SPRÁVCI SÍTĚ. VEŠKERÉ STÁVAJÍCÍ INŽENÝRSKÉ SÍTĚ V ROZSAHU ÚPRAVY BUDOU OCHRÁNĚNY CHRÁNIČKAMI, STÁVAJÍCÍ CHRÁNIČKY BUDOU PRODLOUŽENY ZA NOVÉ ZPEVNĚNÉ POJÍZDĚNÉ PLOCHY.

UPOZORNĚNÍ:

VŠECHNY POKLOPY ŠACHET, VSTUPŮ A VŠECHNY KRYCÍ HRNCE ŠOUPAT BUDOU UPRAVENY DO VÝŠE NOVÝCH POVRCHŮ. V MÍSTECH VSTUPŮ BUDE OBRUBNÍK SNIŽEN NA +0 až +2cm PRO BEZBARIÉROVÝ POHYB OSOB, VODICÍ LINIE BUDE ZAJIŠTĚNA ZVÝŠENOU OBRUBOU o +6cm NAD POVRCH PLOCHY CHODNÍKU, PŘÍP. VODICÍ DLAŽBOU SE ŽLABKY. OBRUBNÍKY VE VJEZDECH BUDOU SNIŽENY NA +5cm (+2cm) NAD POVRCH VOZOVKY. PLOCHA CHODNÍKU V MÍSTĚ VJEZDŮ A VSTUPŮ BUDE SNIŽENA NA CELOU SVOJI ŠÍŘKU 1,5m.

OPĚRNÉ ZÍDKY / PLOTY / BRANKY:

OPĚRNÉ ZÍDKY, PŘÍP. PRVKY OPLOCENÍ PODÉL JEDNOTLIVÝCH POZEMKŮ BUDOU DETAILNĚ ŘEŠENY V RÁMCI DALŠÍHO STUPNĚ PROJEKTOVÉ DOKUMENTACE RDS (realizační dokumentaci stavby). ZÁROVEŇ JE DOPORUČENO BĚHEM REALIZACE ÚPRAVY PLOTŮ, BRANEK A VJEZDŮ DETAILNĚ ŘEŠIT S INVESTOREM STAVBY A MAJITELEM DOTČENÉ BRANKY, VJEZDU ČI PLOTU.

PLYNOVOD:

Hloubka plynovodu byla ověřena na místě stavby provedeným vytyčením inspektorem PZ. Byl proveden protokol o vytyčení ze dne 26.11.2020. (hloubka plynovodu byla ve vytyčované trase proměnná, vč. průběhu trasy) Směrový průběh plynovodu byl převzat z vektorových dat internetového portálu spol. Gasnet na základě podané žádosti o vektorová data. Průběh plynovodu je tak převzat dle skutečného provedení firmy Gasnet, s.r.o..

HLAVNÍ INŽENÝR PROJEKTU : Ing. Jan Eibl Pod Lipami 2564/27, 130 00 Praha 3 tel. +420 775 134 665 IČO: 735 21 442 email. honza.eibl@gmail.com		HLAVNÍ PROJEKTANT (MIP): Ing. Jan Eibl, ČKAIT 0012325	PROJEKTANTI ČÁSTI (SO) : Ing. Jan Eibl
NÁZEV STAVBY: CHODNÍK V OBCI ŽICHLÍNEK		DATUM: 07/2022	Č. PARÉ: 1
OBJEDNATEL: Obec Žichlínek - Obecní úřad Žichlínek Žichlínek 3 563 01 Žichlínek		MĚŘÍTKO: 1:250	STUPEŇ PD: DŮR+DSP
OBSAH VÝKRESU: KOORDINAČNÍ SITUAČNÍ VÝKRES List 1		ČÁST PD: C. SITUAČNÍ VÝKRESY	
		STAVEBNÍ OBJEKT:	Č. VÝKRESU: C.3.1

OPRAVA VE VJEZDU, PLYNULÉ VÝŠKOVÉ NAPOJENÍ NA STÁVAJÍCÍ STAV – ŠTĚRKOVÝ POVRCH (dle stáv. stavu) (doporuč. sklon max.15%-17%)

STÁVAJÍCÍ VZROSTLÝ STROM BUDE ZACHOVÁN. V OKOLÍ STROMU BUDE PRAVEDEN ŠTĚRKOVÝ OBSYP, ZLEPŠENÍ ÚNOSNÉ ČÁSTI PODLOŽÍ CHODNÍKU VE VZTAHU K ZACHOVÁNÍ A NEPOŠKOZENÍ KOŘENOVÉHO SYSTÉMU STROMU.

OBRUBNÍK JE ŘEŠEN JAKO VODÍCÍ LIE PRO NEVIMOMÉ, PRO ODTOK POVRCHOVÉ SRÁŽKOVÉ VODY Z PLOCHY CHODNÍKU (KLOPENÝ DO ZELEŇE) BUDOU V OBRUBNÍKU VYTVOŘENY LOKÁLNÍ KRÁTKÉ PROSTUPY SNIŽENÍM DANÉ OBRUBY DO ÚROVNĚ CHODNÍKU.

prostupy v hraně obruby po cca. 6 2m až 3m pro odtok srážkové vody z plochy chodníku do vegetačního prostoru. Bude provedeno snížení obrubníku do úrovně plochy chodníku v dl. cca. 0,25m.

STÁVAJÍCÍ LIE OKRASNÉHO KEŘOVÉHO POROSTU dl.40m BUDE V ROZSAHU CHODNÍKOVÉ PLOCHY ODSTRANĚNA.

prostupy v hraně obruby po cca. 6 2m až 3m pro odtok srážkové vody z plochy chodníku do vegetačního prostoru. Bude provedeno snížení obrubníku do úrovně plochy chodníku v dl. cca. 0,25m.

OPRAVA VSTUPU NA POZEMEK – SCHOŠIŠŤOVÝ STUPEŇ 3x130/370 S NAPOJENÍM NA STÁVAJÍCÍ STAV ÚROVNĚ VSTUPU NA POZEMEKU.

NOVÁ PODEZDÍVKA OPLOCENÍ BUDE ZÁROVEŇ SLOUŽIT JAKO OPĚRNÝ PRVEK PRO CHODNÍK – ZTRACENÉ BEDNĚNÍ Z PROLÉVANÝCH TVÁRNIC 250/250/500 – BETON C25/30–XF4,XC2, VČ./ PLOTOVÉ ZÁKRYTOVÉ DESKY. (KONSTRUKČNÍ VÝZTUŽ R12 PODĚLNĚ, SVISLE 2x R12 6 250mm + R16 6 500mm PROFILOVANÁ – KOTVENÍ DO ZÁKLADU) (oplocení bude provedeno z ocelových trubek s výplňovým pletivem výšky 2m.) STÁVAJÍCÍ PLOTOVÉ PRVKY BUDOU ODSTRANĚNY A VRÁCENY MAJITELI.

prostupy v hraně obruby po cca. 6 2m až 3m pro odtok srážkové vody z plochy chodníku do vegetačního prostoru. Bude provedeno snížení obrubníku do úrovně plochy chodníku v dl. cca. 0,25m.

POVRCHOVÝ ODVODŇOVACÍ ŽLÁBEK MĚLKÝ 210/280/30 DL. 14m, PODĚL PODEZDÍVKY OPLOCENÍ S PODĚLNÝM SPÁDEM min. 0,5% A ODTOKEM DO VEGETAČNÍHO PROSTORU

POVRCHOVÝ ODVODŇOVACÍ ŽLÁBEK MĚLKÝ 210/280/30 DL. 27m, PODĚL PODEZDÍVKY OPLOCENÍ S PODĚLNÝM SPÁDEM min. 0,5% A ODTOKEM DO VEGETAČNÍHO PROSTORU. (mělký žlábek je přejezdný max. hl. 3cm.)

č.p. 3
obecní úřad

STÁVAJÍCÍ DVOURÁDEK PŘÍDLAŽBOVÉ DESKY dl.8m BUDE ODSTRANĚN A NAHAZEN ASFALTOVÝM POVRCHEM.

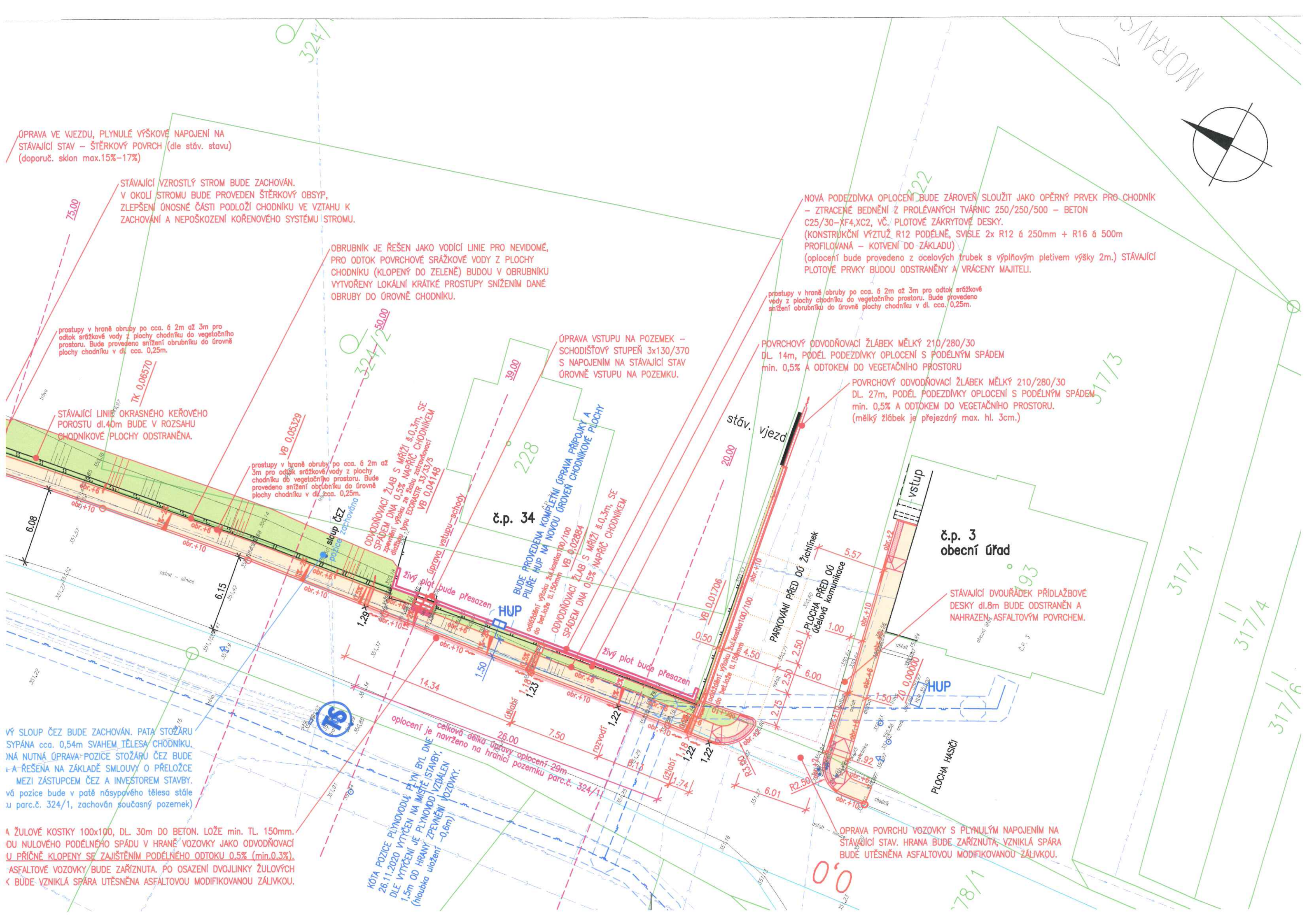
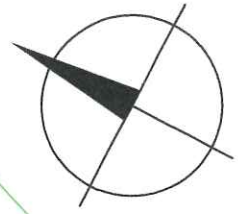
PLOCHA HASIČI

OPRAVA POVRCHU VOZOVKY S PLYNULÝM NAPOJENÍM NA STÁVAJÍCÍ STAV. HRANA BUDE ZAŘÍZNUTA, VZNIKLÁ SPÁRA BUDE UTĚSNĚNA ASFALTOVOU MODIFIKOVANOU ZÁLVKOU.

KÓTA POZICE PLYNOVODU PLYN BYL DNE 26.11.2020 VYTČEN NA MÍSTĚ IŠTAVBY, DLE VYTČENÍ JE PLYNOVOD VZDÁLEN 1,5m OD HRANY ZPEVNĚNÍ VOZOVKY. (hloubka uložení -0,6m)

VÝ SLOUP ČEZ BUDE ZACHOVÁN. PATA STOŽÁRU SYPÁNA cca. 0,54m SVAHEM TĚLSA CHODNÍKU. JNÁ NUTNÁ ÚPRAVA POZICE STOŽÁRU ČEZ BUDE ŘEŠENA NA ZÁKLADĚ SMLUVY O PŘELOŽCE MEZI ZÁSTUPCEM ČEZ A INVESTOREM STAVBY. VÁ POZICE BUDE V PATĚ NÁSPYVÉHO TĚLSA STÁLE U PARC.Č. 324/1, ZACHOVÁN SOUČASNÝ POZEMEK)

A ŽULOVÉ KOSTKY 100x100, DL. 30m DO BETON. LOŽE min. TL. 150mm. DO NULOVÉHO PODĚLNÉHO SPÁDU V HRANĚ VOZOVKY JAKO ODVODŇOVACÍ U PŘIČNĚ KLOPENÝ SE ZAJIŠTĚNÍM PODĚLNÉHO ODTOKU 0,5% (min.0,3%). ASFALTOVÉ VOZOVKY BUDE ZAŘÍZNUTA, PO OSAZENÍ DVOJLINKY ŽULOVÝCH K BUDE VZNIKLÁ SPÁRA UTĚSNĚNA ASFALTOVOU MODIFIKOVANOU ZÁLVKOU.



TIK JE ŘEŠEN JAKO VODÍCÍ LINIE PRO NEVIDOMÉ, PLOCHY POKRYTÉ PRAŽKOVÝMI VODNÍMI PLOCHY (KLOPENÝ DO ZELENE) BUDOU V OBRUBNÍKU ENY LOKÁLNÍ KRÁTKÉ PROSTUPY SNIŽENÍM DANÉ DO ÚROVNĚ CHODNÍKU.

STÁVÁJÍCÍ DŘEVĚNÝ SLOUP ČEZ BUDE PŘELOŽEN A NAHRAZEN NOVÝM BETONOVÝM. ÚPRAVA POZICE STOŽÁRU ČEZ BUDE UPŘESNĚNA A ŘEŠENA NA ZÁKLADĚ SMLOUVY O PŘELOŽCE MEZI ZÁSTUPCEM ČEZ A INVESTOREM STAVBY. (nová pozice bude v patě násypového tělesa stále na pozemku parc.č. 1848/1, zachován současný pozemek)

OPRAVA POVrchU VOZOVKY S PLYNULÝM NAPOJENÍM NA STÁVÁJÍCÍ STAV. HRANA BUDE ZAŘÍZNUTA, VZNIKLÁ SPÁRA BUDE UTĚSNĚNA ASFALTOVOU MODIFIKOVANOU ZÁLIVKOU.

STÁVÁJÍCÍ LINIE OKRASNÉHO KEŘOVÉHO POROSTU dl.35m BUDE V ROZSAHU CHODNÍKOVÉ PLOCHY ODSTRANĚNA.

STÁVÁJÍCÍ ŽULOVÉ KRAJNÍKY dl. 48m BUDOU ODSTRANĚNY A NAHRAZENY NOVÝM OBRUBNÍKEM V HRANĚ CHODNÍKU PODĚL VOZOVKY. (žulové obrubníky budou vráceny vlastníkovi pro příp. další využití)

ÚPRAVA VSTUPU NA POZEMEK - SCHODIŠTVOVÝ STUPEŇ 2x133/364 S NAPOJENÍM NA STÁVÁJÍCÍ STAV ÚROVNĚ VSTUPU NA POZEMEK.

STÁVÁJÍCÍ LINIE OKRASNÉHO KEŘOVÉHO POROSTU dl.10m BUDE V ROZSAHU CHODNÍKOVÉ PLOCHY ODSTRANĚNA.

prostory v hraně obruby po cca. 0,2m až 0,3m pro odtok srážkové vody z plochy chodníku do vegetačního prostoru. Bude provedeno snížení obrubníku do úrovně plochy chodníku v dl. cca. 0,25m.

ODVODŇOVACÍ ŽLAB S MŘÍŽÍ S 0,3% SE SPÁDEM DNA 0,5% NAPŘÍČ CHODNÍKEM ZPĚVNĚNÍ VÝTLAKU ZE ŽLABU ZATVORNÍKOVÍ DÍLKOUBOU TYPU ECORASTR 33/33/5

betonový blok bude odstraněn

obrubník zapuštěn do úrovně vozovky

obrubník zapuštěn do úrovně vozovky

č.p. 115

zpevnění výtlaku ze žlabu zatvorníkoví dílkoUBOU TYPU ECORASTR 33/33/5

150mm. JAKO ODVODŇOVACÍ ODTOKU 0,5% (min.0,3%). OJLINKY ŽULOVÝCH ZÁLIVKOU.

BETONOVÝ SLOUP ČEZ BUDE ZACHOVÁN. PATA STOŽÁRU BUDE PŘESYPÁNA cca. 0,55m SVAHEM TĚLESA CHODNÍKU. PŘÍPADNÁ NUTNÁ ÚPRAVA POZICE STOŽÁRU ČEZ BUDE UPŘESNĚNA A ŘEŠENA NA ZÁKLADĚ SMLOUVY O PŘELOŽCE MEZI ZÁSTUPCEM ČEZ A INVESTOREM STAVBY. (příp. nová pozice bude v patě násypového tělesa stále na pozemku parc.č. 1643/1, zachován současný pozemek)

ROZSAH PLYNULÉHO NAPOJENÍ ROZŠÍŘENÉ ČÁSTI VOZOVKY NA STÁVÁJÍCÍ STAV. HRANA STÁVÁJÍCÍ VOZOVKY BUDE ZAŘÍZNUTA KOTOUČOVOU PILOU. DOJDE K ODFRÉZOVÁNÍ KRYTU VOZOVKY V TL 2x 50mm, PROVEDENA VYROVNÁVKA A OPĚTOVNĚ POLOŽENÍ LOŽNÉ A OBRUSNÉ VRSTVY KRYTU. VZNIKLÁ SPÁRA NOVĚ A STÁVÁJÍCÍ VOZOVKY BUDE OPĚTOVNĚ PLYNULE ZAŘÍZNUTA A UTĚSNĚNA ASFALTOVOU MODIFIKOVANOU ZÁLIVKOU.

NAPOJENÍ NA STÁVÁJÍCÍ VOZOVKY BUDE PROVEDENO ODSTUPŇOVÁNÍM KONSTRUKČNÍCH VRSTEV VOZOVKY V MIN. ŠÍŘCE 1,0m (přesahy konstrukčních vrstev po 6 min. 0,3m). VZNIKLÁ SPÁRA NOVĚ A STÁVÁJÍCÍ VOZOVKY BUDE OPĚTOVNĚ PLYNULE ZAŘÍZNUTA A UTĚSNĚNA ASFALTOVOU MODIFIKOVANOU ZÁLIVKOU.

ROZŠÍŘENÍ STÁVÁJÍCÍ VOZOVKY - BUDE PROVEDENA KOMPLETNÍ SKLADBA KONSTRUKCE VOZOVKY, VČ. NEZPEVNĚNÉ KRAJNICE ŠTĚRKODRTI 0-32. ROZŠÍŘENÍ VOZOVKY ZAJIŠTÍ ZACHOVÁNÍ ZÁKLADNÍ ŠÍŘKY VOZOVKY 6,0m (2x3,0m) VE SMĚROVÉM OBLOKU PLYNULE ROZŠÍŘENA. ROZŠÍŘENÍ VOZOVKY JE Z DŮVODŮ NOVÉHO NÁVRHU CHODNÍKU NA PROTĚVŠÍ STRANĚ VOZOVKY.

263/3

zpevn.ploch HST Žichlínek

OSAZENA PROUZEK. KOSTIK HRANA SI

PODĚL VNĚJŠÍ HRANY CHODNÍKU BUDE PROVEDENA OPĚRNÁ ZÍDKA DL. 25,5m Z PROLÉVANÝCH TVÁRNIC 250/250/500 - BETON C25/30-XF4,XC2, VČ. PLOTOVÉ ZÁKRYTOVÉ DESKY. (KONSTRUKČNÍ VÝZTUŽ R12 PODÉLNĚ, SVISLE 2x R12 ě 250mm + R16 ě 500m PROFILOVANÁ - KOTVENÍ DO ZÁKLADU).
OPĚRNÁ ZÍDKA BUDE OPATŘENA BEZPEČNOSTNÍM SILNIČNÍM ZÁBRADLÍM min. V=1,1m. ZÁBRADLÍ BUDE KOTVENO DO TVAROVEK. DÉLKA ZÁBRADLÍ JE NAVRŽENA 26m.

PODĚL VNĚJŠÍ HRANY CHODNÍKU BUDE PROVEDENA OPĚRNÁ ZÍDKA DL. 26,5m Z PROLÉVANÝCH TVÁRNIC 250/250/500 - BETON C25/30-XF4,XC2, VČ. PLOTOVÉ ZÁKRYTOVÉ DESKY. (KONSTRUKČNÍ VÝZTUŽ R12 PODÉLNĚ, SVISLE 2x R12 ě 250mm + R16 ě 500m PROFILOVANÁ - KOTVENÍ DO ZÁKLADU).
OPĚRNÁ ZÍDKA BUDE OPATŘENA BEZPEČNOSTNÍM SILNIČNÍM ZÁBRADLÍM min. V=1,1m. ZÁBRADLÍ BUDE KOTVENO DO TVAROVEK. DÉLKA ZÁBRADLÍ JE NAVRŽENA 27m.

č.p. 169
POHOSTINSTVÍ

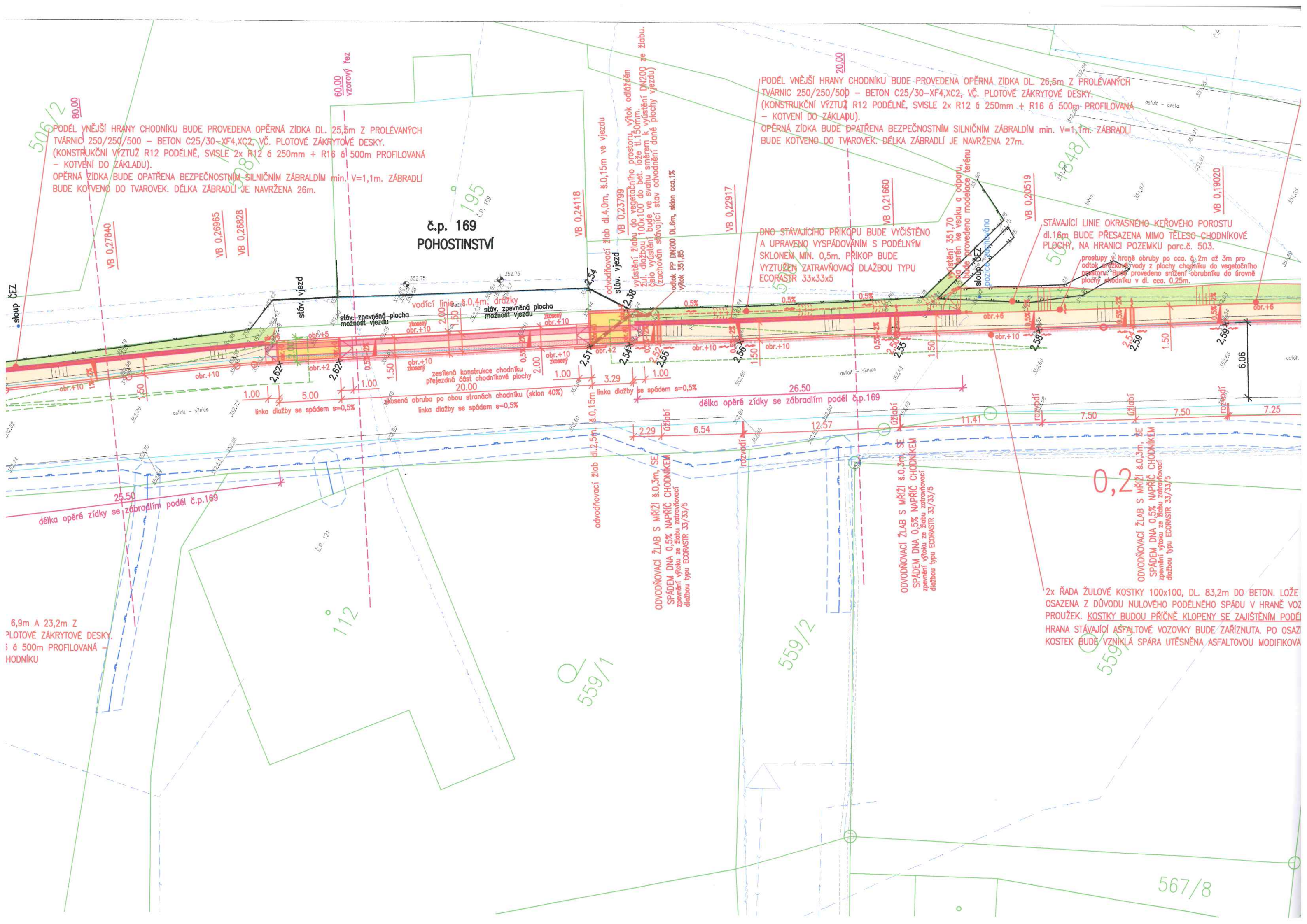
DNO STÁVAJÍCÍHO PŘÍKOPU BUDE VYČIŠTĚNO A UPRAVENO VYSPÁDÁVÁNÍM S PODÉLNÝM SKLONEM MIN. 0,5m. PŘÍKOP BUDE VYZTUŽEN ZATRAVŇOVACÍ DLAŽBOU TYPU ECORASTR 33x33x5

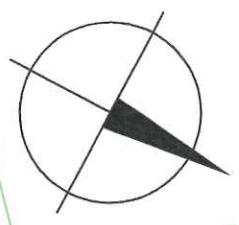
STÁVAJÍCÍ LIEIE OKRASNĚHO KEROVĚHO POROSTU dl.16m BUDE PŘESAZENA MIMO TĚLESO CHODNÍKOVÉ PLOCHY, NA HRANICI POZEMKU parc.č. 503.

prostupy v hraně obruby po cca. 6,2m až 3m pro odtok srážkové vody z plochy chodníku do vegetačního proužku. Bude provedeno snížení obrubníku do úrovně plochy chodníku v dl. cca. 0,25m.

6,9m A 23,2m Z
PLOTOVÉ ZÁKRYTOVÉ DESKY.
ě 500m PROFILOVANÁ -
CHODNÍKU

2x ŘADA ŽULOVÉ KOSTKY 100x100, DL. 83,2m DO BETON. LOŽE OSAZENA Z DŮVODU NULOVĚHO PODÉLNĚHO SPÁDU V HRANĚ VOZ PŘOUŽEK. KOSTKY BUDOU PŘÍČNĚ KLOPENY SE ZAJIŠTĚNÍM PODĚ HRANA STÁVAJÍCÍ ASPALTOVÉ VOZOVKY BUDE ZAŘÍZNUTA. PO OSAZ KOSTEK BUDE VZNIKLÁ SPÁRA UTĚSNĚNA ASPALTOVOU MODIFIKOVA



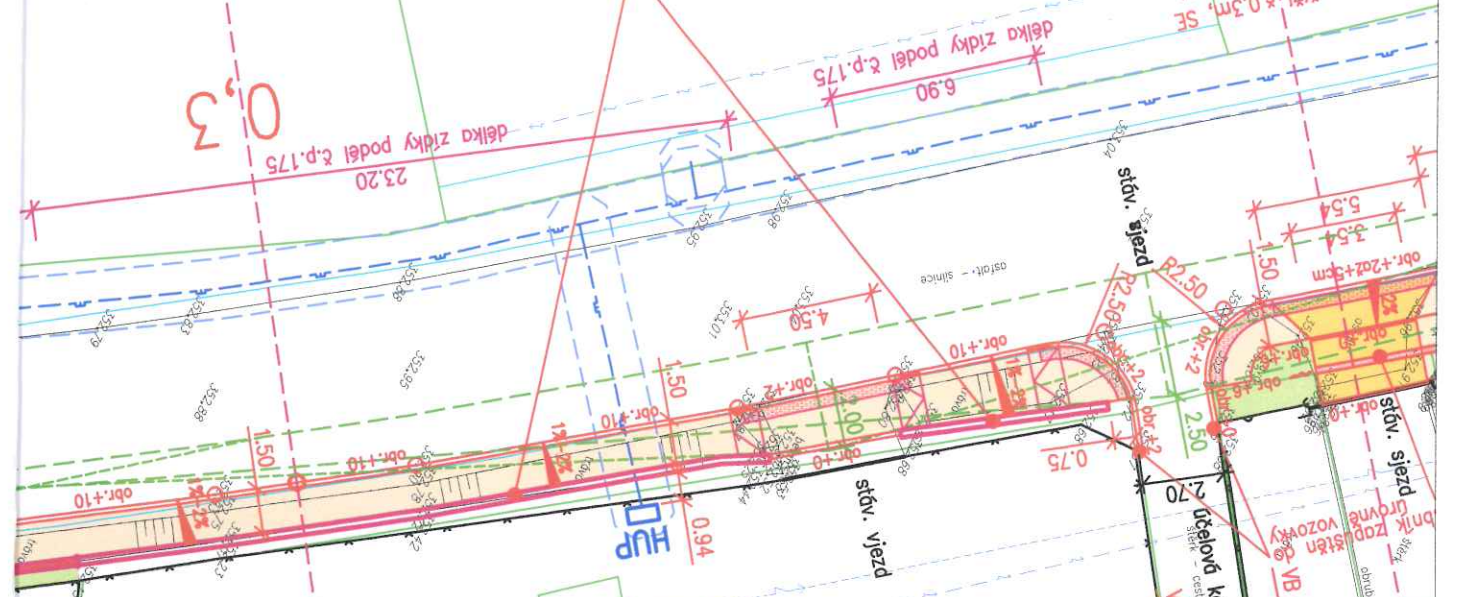


555/1

557

STYK 100x100, DL 16,3m DO BETON. LOŽE min. TL 150mm.
 NA 0,5% NAPŘÍČ. CHODNÍKEM
 CI ŽLAB S MŘÍŽÍ s.0,3m, SE
 DĚLA ZDĚKY PODEL č.p.175
 6,90
 0,3

PROLEVNÝCH TVÁRNIC 250/250/500 - BETON C25/30-XF4,XC
 (KONSTRUKČNÍ VZTUŽ R12 PODELNĚ, SVISLE 2x R12 & 250mm
 KOTVENÍ DO ZAKLADU). VŠEKA ZDĚKY JE NAVRŽENA 2,0m OD
 PODEL VNĚJŠÍ HRANY CHODNÍKU BUDE PROVEDENA ZDĚKA OPLO
 Č.p. 175



V DÉLCE POZEMKU parc.č. 506/1 (domu č.p. 175) BUDE REALIZOVÁNA ZDĚKA
 OPLOČENÍ NA VNĚJŠÍ HRANĚ CHODNÍKU ZE ZACHOVANÝM SOUČASNÝM PLOTU.
 CHODNÍK V ROZSAHU STÁVAJÍCÍHO VJEZDU BUDE PŘERUŠEN (stá. vjezd bez dopr.).
 č.p. 175

506/3

506/1

VB 0,29727

VB 0,30399

č.p. 175

VB 0,31478

VB 0,32011

VB 0,32716

VB 0,33118

účelová komunikace

stáv. vjezd

HUP

00,00

stáv. sjezd

stáv. sjezd

stáv. sjezd

stáv. sjezd

stáv. sjezd

stáv. sjezd

stáv. sjezd

stáv. sjezd

stáv. sjezd

stáv. sjezd

stáv. sjezd

stáv. sjezd

stáv. sjezd

stáv. sjezd

stáv. sjezd

stáv. sjezd

stáv. sjezd

stáv. sjezd

stáv. sjezd

stáv. sjezd

stáv. sjezd

stáv. sjezd

stáv. sjezd

stáv. sjezd

stáv. sjezd

stáv. sjezd

stáv. sjezd

stáv. sjezd

stáv. sjezd

stáv. sjezd

stáv. sjezd

stáv. sjezd

stáv. sjezd

stáv. sjezd

stáv. sjezd

stáv. sjezd

stáv. sjezd

stáv. sjezd

stáv. sjezd

stáv. sjezd

stáv. sjezd

stáv. sjezd

stáv. sjezd

stáv. sjezd

stáv. sjezd

stáv. sjezd

stáv. sjezd

stáv. sjezd

stáv. sjezd

stáv. sjezd

stáv. sjezd

stáv. sjezd

stáv. sjezd

stáv. sjezd

stáv. sjezd