

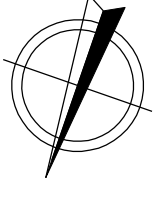
Cyklistická stezka Lanškroun - Žichlínek

M 1:2000

LEGENDA

- | | |
|--|--|
| | STÁVAJÍCÍ INŽENÝRSKÉ SÍTĚ |
| | VODOVOD VAK JABLONNÉ N. O. |
| | KANALIZACE VAK JABLONNÉ N. O. |
| | PODZEMNÍ VEDENÍ NN ČEZ |
| | NADZEMNÍ VEDENÍ NN ČEZ |
| | NADZEMNÍ VEDENÍ VN ČEZ |
| | NADZEMNÍ VEDENÍ VN ČEZ |
| | PLYNOVOD STL RWEE |
| | PODZEMNÍ VEDENÍ METALICKÉHO KABELU CETIN |
| | PODZEMNÍ VEDENÍ OPTICKÉHO KABELU CETIN |
| | JINÁ PODZEMNÍ VEDENÍ |
| | STÁVAJÍCÍ SLOUP VO |
| | NAVRŽENÉ INŽENÝRSKÉ SÍTĚ |
| | NAVRŽENÝ SLOUP VO |
| | NAVRŽENÝ KABEL VO |

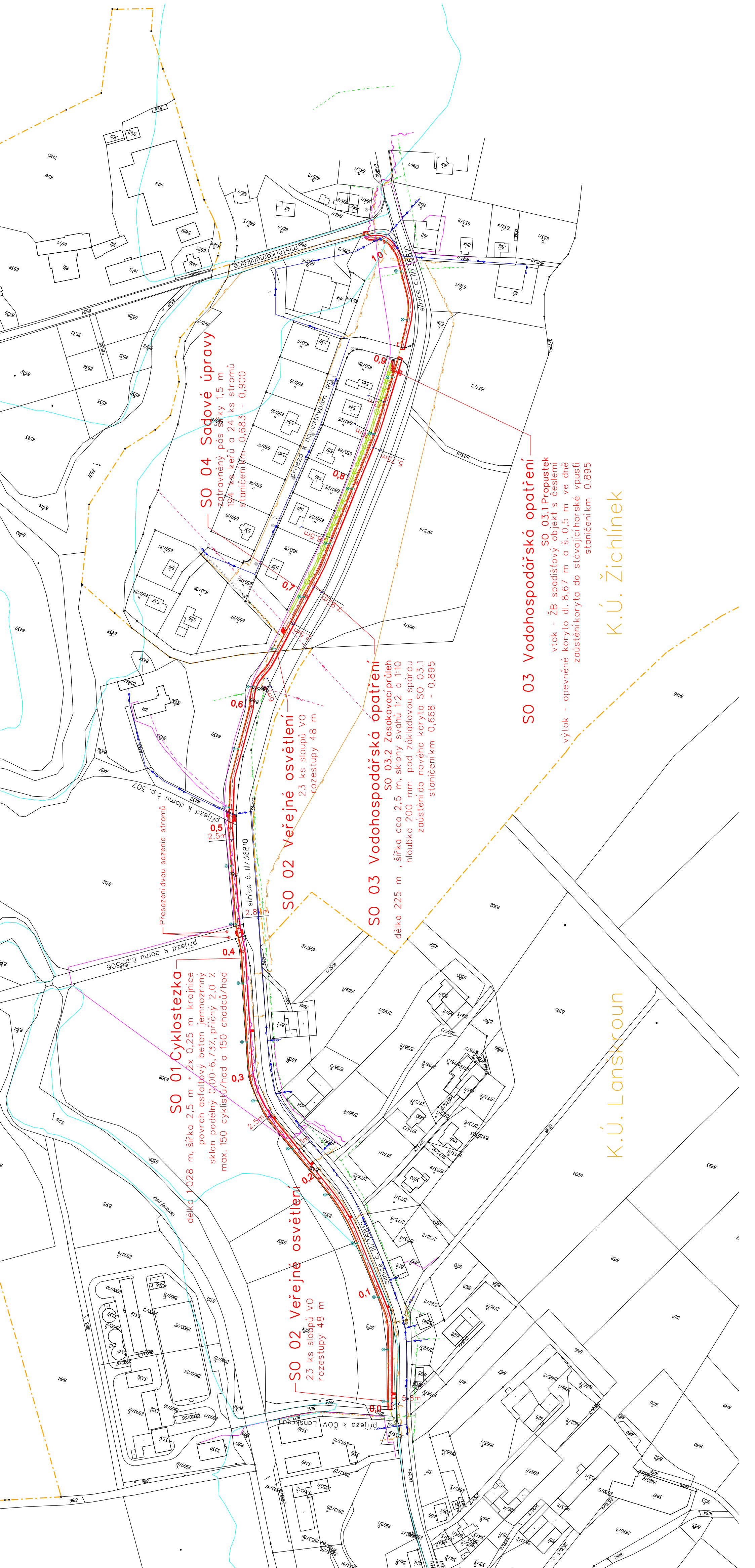
- | | |
|--|----------------------|
| | KATASTR |
| | HRANICE KATASTRU |
| | NAVRŽENÁ STAVBA |
| | OSY OBJEKTŮ |
| | SADOVÉ ÚPRAVY |
| | ZÁPLAVOVÉ ÚZEMÍ Q100 |



ZÁKRESY PODZEMNÍCH INŽ. SÍTĚNELZE POUŽÍT
JAKO VYTÝČOVACÍ KRES. PŘED ZAHÁJENÍM
STAVĚBNÍCH PRÁČIMUSÍ INVESTOR ZAJISTIT
VYTÝČENÍ SÍTĚJIJICH SPRÁVCI A OZNAČENÍ SÍTĚ
V TERÉNU DLE PLATNÝCH PŘEDPISŮ

VÝŠKOVÝ SYSTÉM: Bpv
SOUŘADNICOVÝ SYSTÉM: S-JTSK

Vypracoval	Ing. Heilmánek	Zodpov.projektant	Ing. Heilmánek	Hl.ing.projektu	Ing. Heilmánek	Vedoucí střediska	Ing. Vaculín O. Ph.D.
Místo stavby	K.Ú. Lanškroun, Žichlínek	Kraj	Paroubický	Počet formátů	4 A4		
Investor	Lanškrounsko	Datum	03/2016	Služba	DSP+DPS	Základové číslo	2653
Akce - objekt	CYKLISTICKÁ STEZKA LANŠKROUN - ŽICHLÍNEK	Archivní číslo	2653	Měřítko	1:2000	Číslo výkresu	B.2
Příloha	KOORDINAČNÍ SITUACE						



SO 01 Cyklostezka
 délka 1,028 m, šířka 2,5 m + 2x 0,25 m krajnice
 povrch asfaltový beton jemnozrnný
 sklon podélný 0,00-6,73%, příčný 2,0 %
 max. 150 cyklistů/hod a 150 chodců/hod

SO 02 Veřejné osvětlení
 23 ks sloupů VO
 rozestupy 48 m

SO 03 Vodohospodářská opatření
 délka 225 m, šířka cca 2,5 m, sklony svaňů 1:2 a 1:10
 hloubka 200 mm pod základovou spárou
 zúžení do nového koryta SO 03.1
 staničení km 0,668 - 0,895

SO 02 Veřejné osvětlení
 23 ks sloupů VO
 rozestupy 48 m

SO 04 Sadové úpravy
 zatrávnený pás šířky 1,5 m
 194 ks kerů a 24 ks stromů
 staničení km 0,683 - 0,900

SO 03 Vodohospodářská opatření
 vtok - ŽB spadištvý objekt s česlemi
 výtok - opevněné koryto dl. 8,67 m a š. 0,5 m ve dně
 zúžení koryta do stávajícího koryta
 staničení km 0,895

K.Ú. Lanškroun

K.Ú. Žichlínek